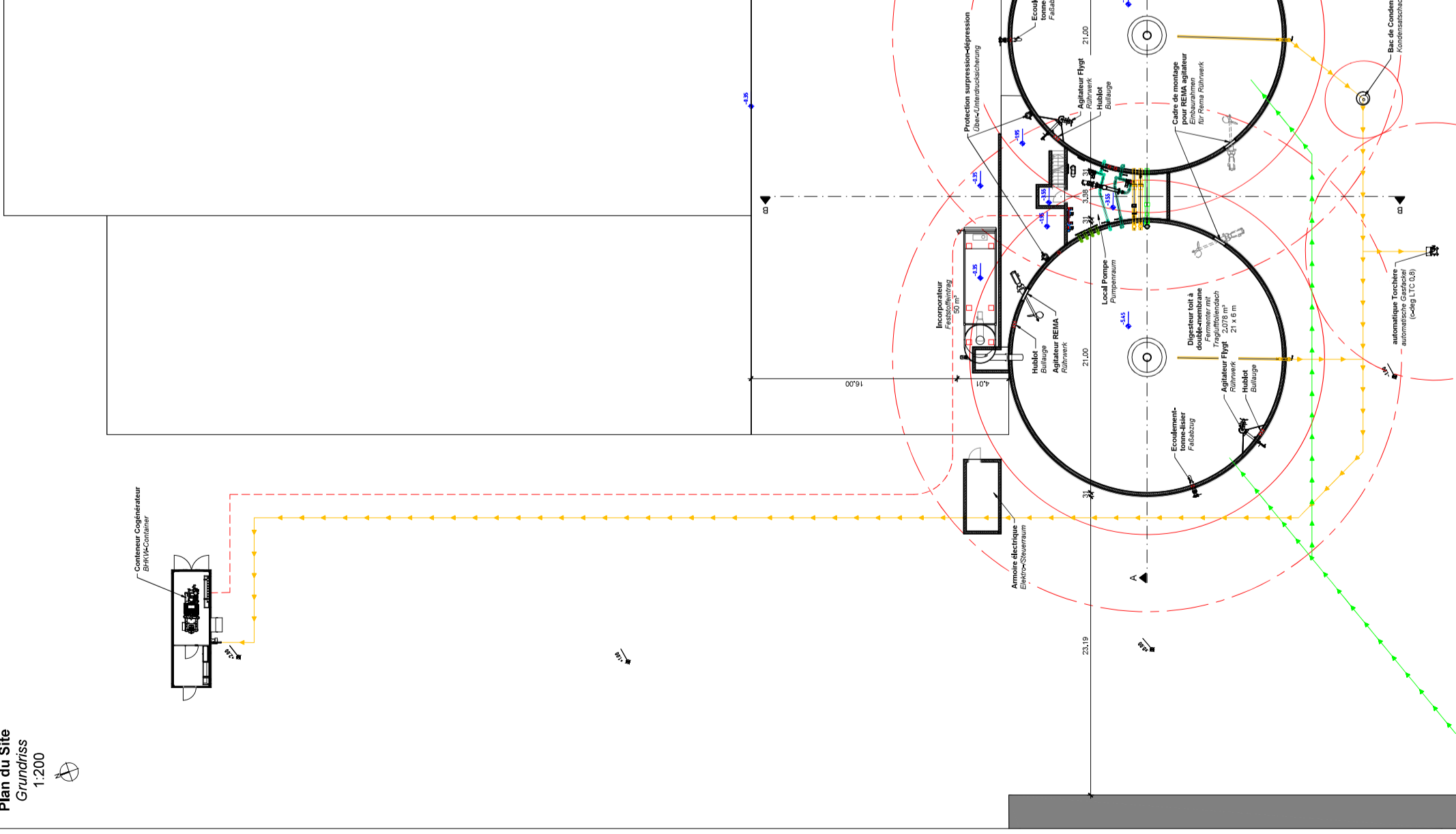
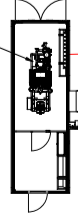
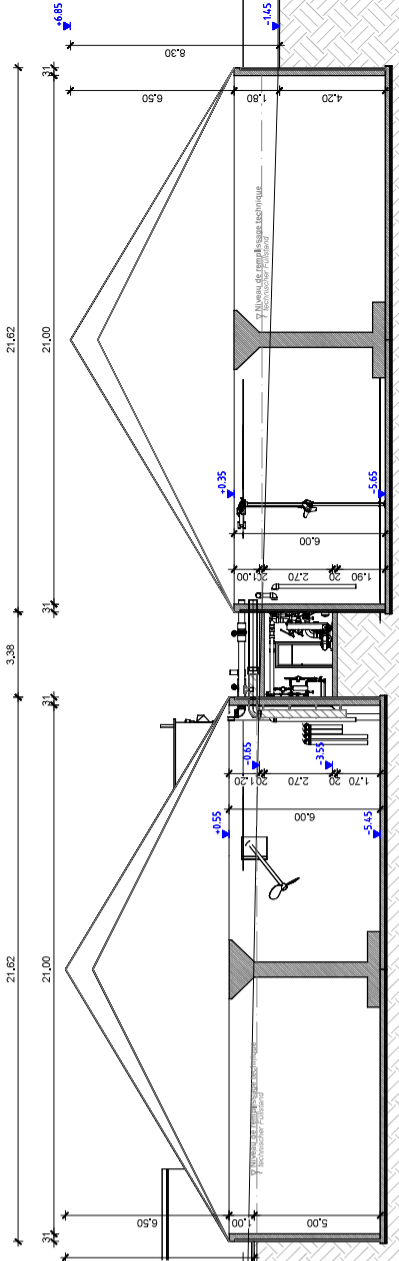


**Plan du Site
Grundriss
1:200**

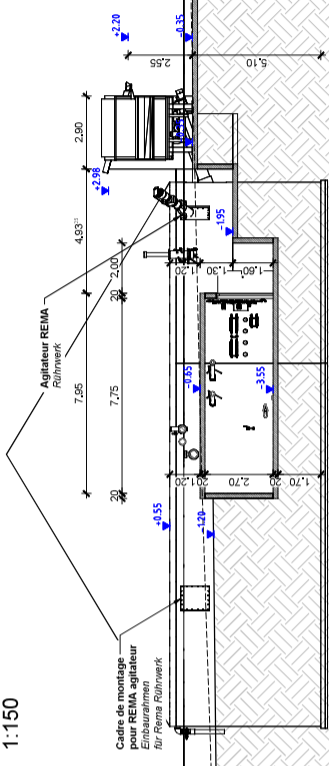
Conteneur Cogénérateur
BHKW-Container



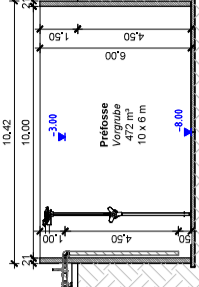
**Coupe
Schnitt
A - A
1:150**



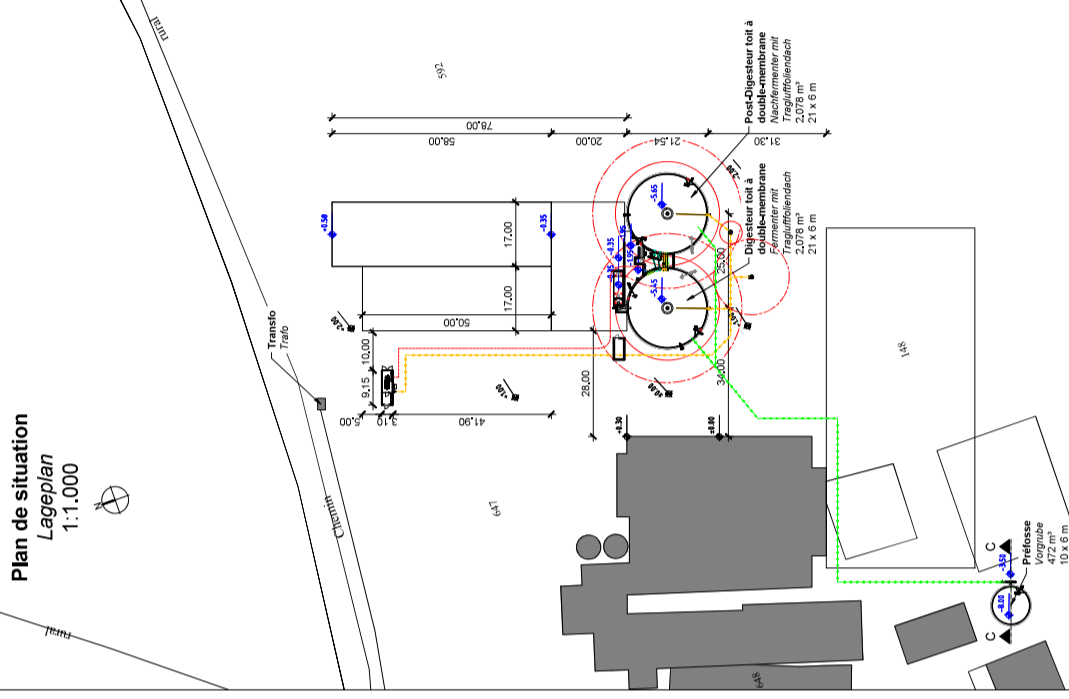
**Coupe
Schnitt
B - B
1:150**



**Coupe
Schnitt
C - C
1:150**



**Plan de situation
Lageplan
1:1,000**



Les mesures indiquées sont à vérifier et doivent correspondre à celles indiquées sur les plans de travail remis sur le chantier.
Alle Maße sind am Bau mit den Arbeitsplänen verantwortlich zu prüfen,
bzw. alle Maße sind vor Ausführung der Gewerke bauseits zu prüfen.

**Version
Preliminaire**

date / signature	Maitre d'ouvrage
Datum / Unterschrift	Bauherr
H 24.03.21	Vorgabe angepasst
G 16.03.21	Position Elektro-Steuerraum angepasst
F 17.03.21	Zwischengebäude angepasst
E 25.02.21	Position Gasfackel angepasst, BHKW-Container statt Gebäude, Trifo eingezeichnet
D 23.02.21	Zwischengebäude angepasst
C 17.11.20	Vorgabe 2m tiefer gesetzt
B 11.11.20	BHKW-Gebäude aktualisiert + Vorgrubenschnitt ergänzt
A 29.10.20	aktualisiert
Index	Modification
Index	Änderung

**Plan d'ensemble
Übersichtsplan**

BV: Construction unité de méthanisation	Dessiné gezeichnet	Approuvé geprüft	Plan-No: Plan Nr.:
BH: Neubau Biogasanlage	xx.xx.xx / xx		W1.0
Earl Van Den Broek	Echelle / Maßstab:		Projekt-No.:
Lieu-dit la Parterre	1:150; 250; 50		Projekt Nr.:
36160 Pérassy			GPS: 46.495933, 2.123401
BG19029			



Erstellt
mit
MagnumCAD
74549 Wilschleben
Internet
Tel. 0349 7034 843-0
Fax. 0349 7034 843-1754
www.navatech.de